

Elbing und Umgebung Juli/August 2022



Reste der Reichsautobahn Elbing – Königsberg (Reichsstraße 1) bei Braunsberg



Maibaum 36: August Binding



Kirche in Trunz



Ehemaliges Gasthaus Haese in Maibaum



Marienstatue in Maibaum



Ehemaliges Gasthaus Poek in Behrendshagen



Gedenkstein in Maibaum



Lapidarium



Grabstein – Dr. Ing. e. h. Franz Komnick



Bäckerjunge vor dem Elbinger Markttor



Grabstein der Urgroßeltern von Bundeskanzlerin a.D. Dr. Angela Merkel



St.-Nikolai-Kirche – heutiger Dom in Elbing



Das Leiermann'sche Haus in Elbing, das den Urgroßeltern von Bundeskanzlerin Dr. Angela Merkel gehörte



Denkmal Papst Johannes Paul II. an der Seite des Elbinger Domes



Markttor in Elbing



Sonnenuhr auf dem Platz vor dem Bahnhof in Elbing



Bahnhof in Elbing



Alte Mühle (heute Hotel) in Elbing



Alter Kanaldeckel der Firma F. Schichau GmbH am Bahnsteig im Bahnhof in Elbing



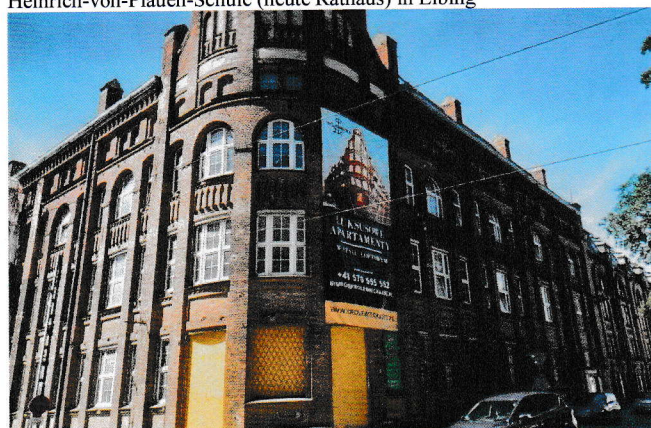
1000-jährige Eiche in Cadinen



Heinrich-von-Plauen-Schule (heute Rathaus) in Elbing



Gestüt in Cadinen



Ehemalige Zigarrenfabrik Loeser & Wolff in Elbing



Sommerresidenz S. M. Kaiser Wilhelm II. Das Gut Cadinen wurde zuletzt bewirtschaftet bis Sommer 1944 von Prinz Louis Ferdinand von Preußen



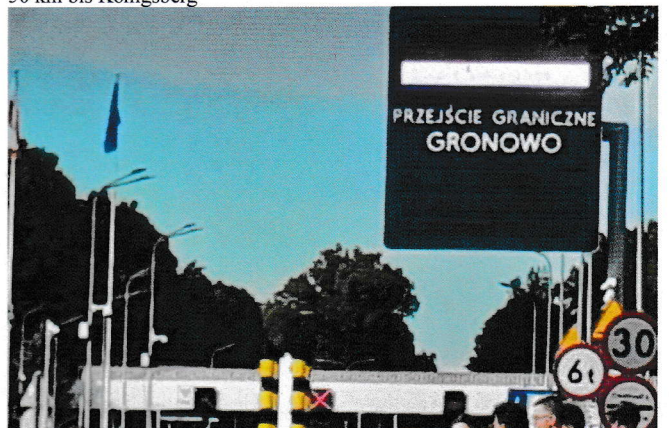
Das Frische Haff bei Succese, im Hintergrund die Frische Nehrung



50 km bis Königsberg



Frauenburger Dom



Polnisch-russische Grenze Grunau / Heiligenbeil



Gedenkstein in Frauenburg für die Flüchtlinge aus Ostpreußen



Kirche in Pomehrendorf



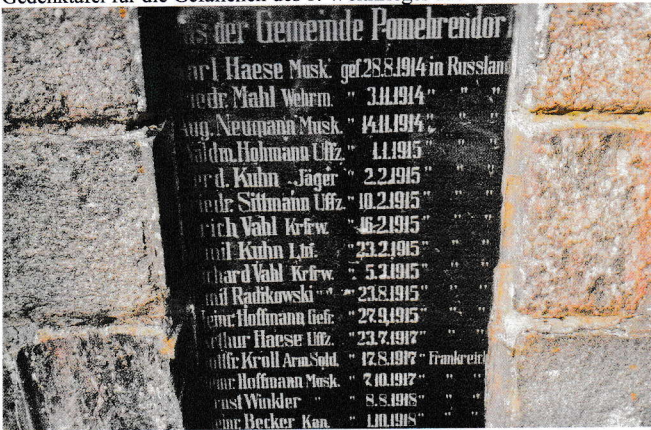
Basilika in Braunsberg



Gedenktafel für die Gefallenen des 1. Weltkrieges aus Gr. Stoboy



Gedenktafel für die Gefallenen des 1. Weltkrieges aus Wolfsdorf Höhe



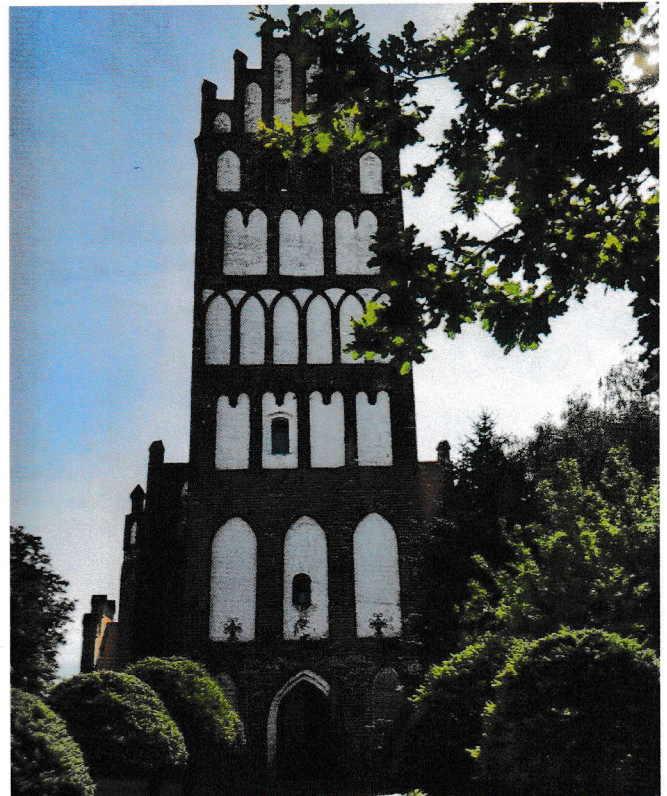
Gedenktafel für die Gefallenen des 1. Weltkrieges aus Pomehrendorf



Gedenktafel für die Gefallenen des 1. Weltkrieges aus Schönmoor



Vorlaubenhaus in Hütte



Kirche in Kiwitten bei Heilsberg



Schönmoor (Zalesie)



Schönberg (Zastawno)

VW-Museum – Galeria Pepowo

